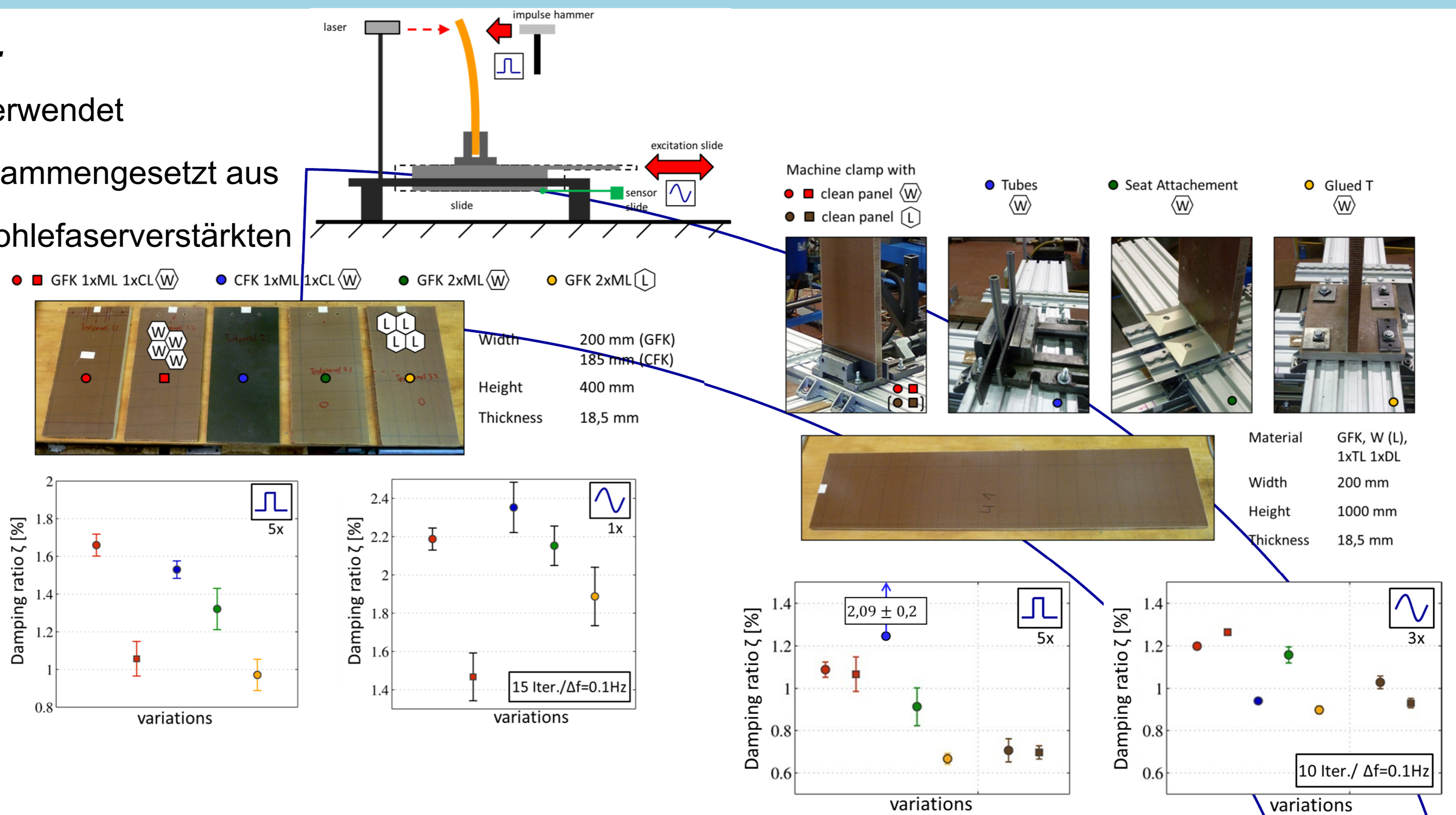


Von Sandwich Panels...

- wie im Flugzeuginterieur verwendet

Diese sind typischerweise zusammengesetzt aus

- Decklagen aus glas- und kohlefaserverstärkten Kunststoffen
- Aramid-Honigwaben-Kern

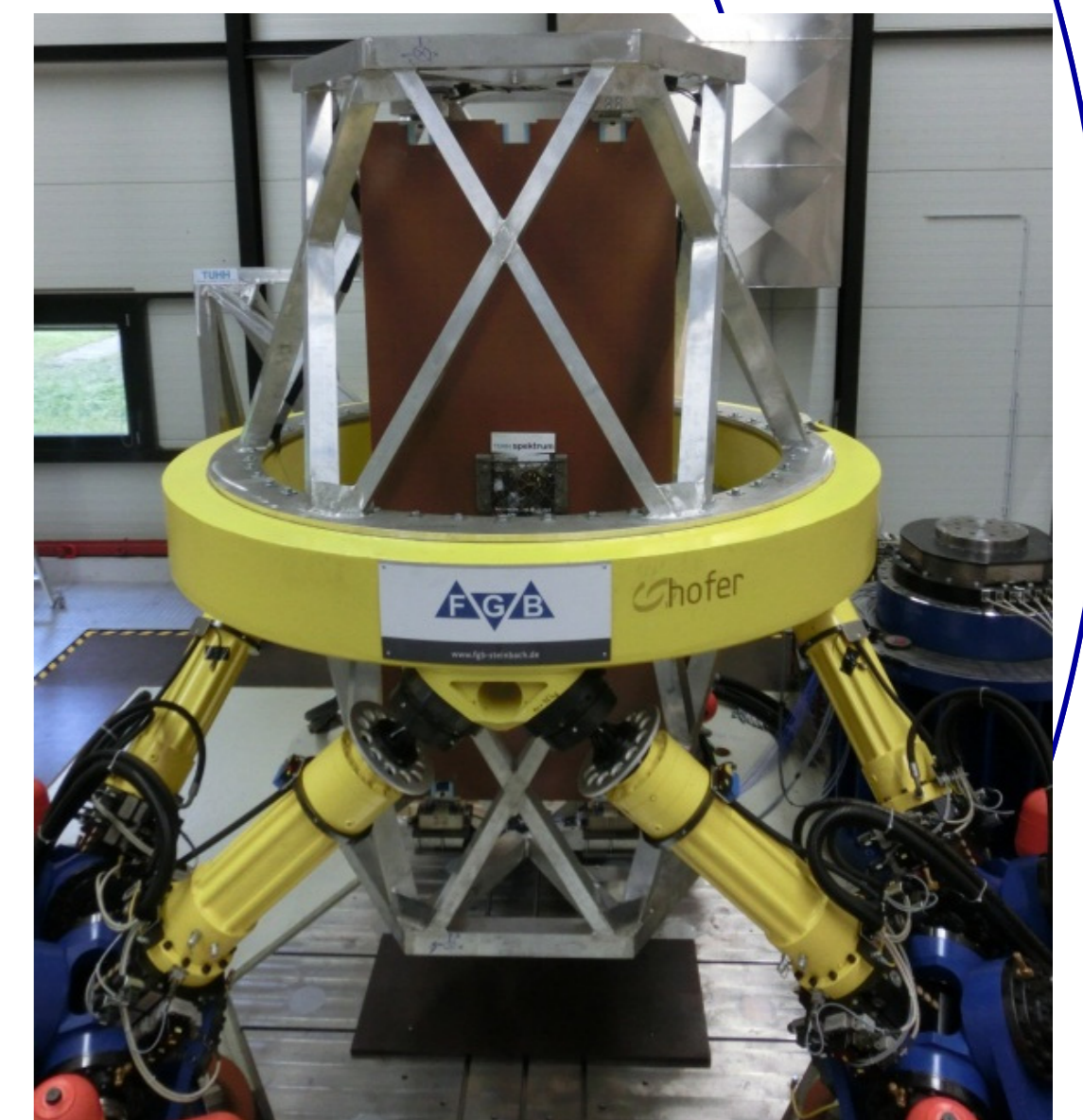


Forschungsthemen

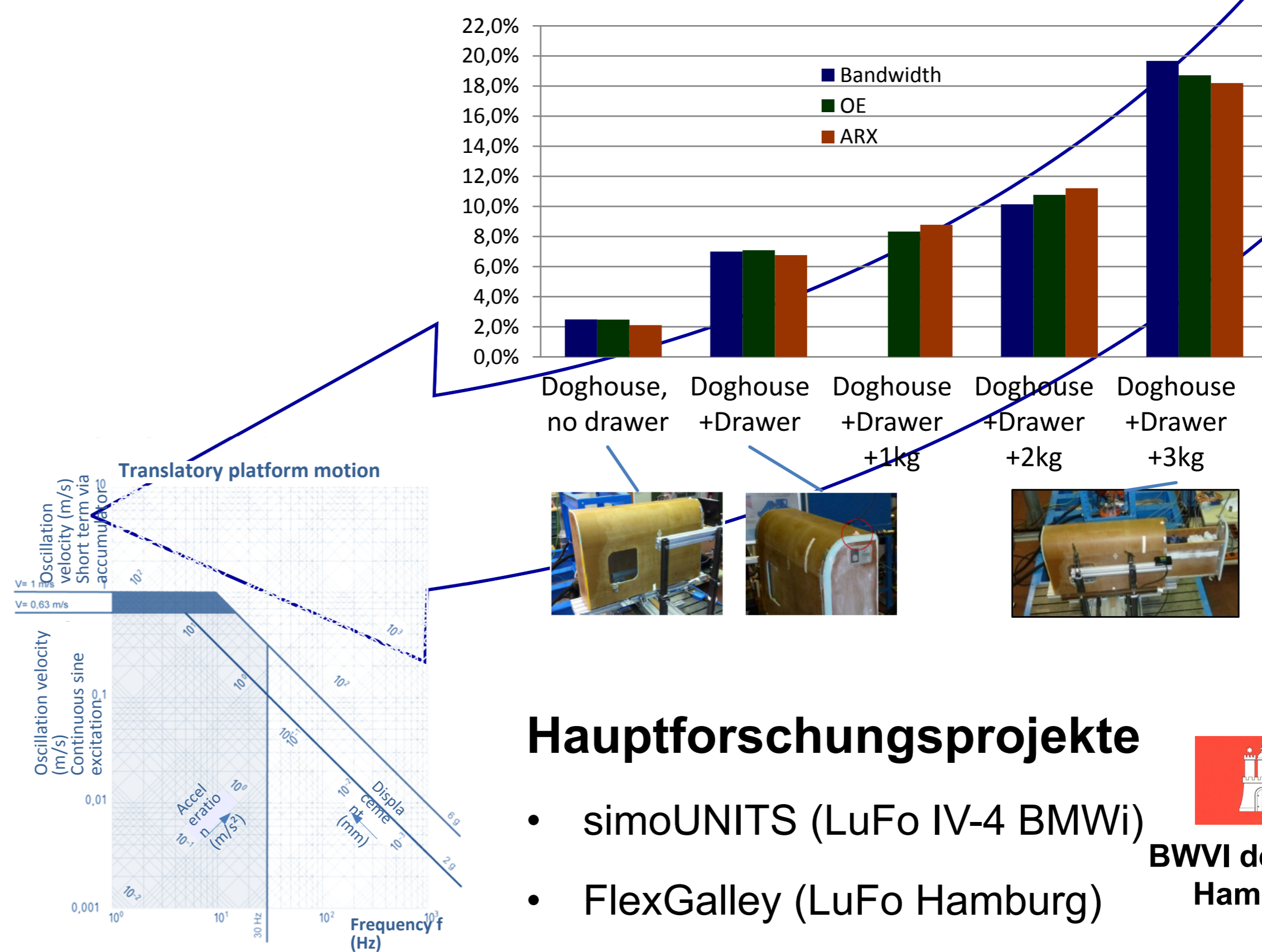
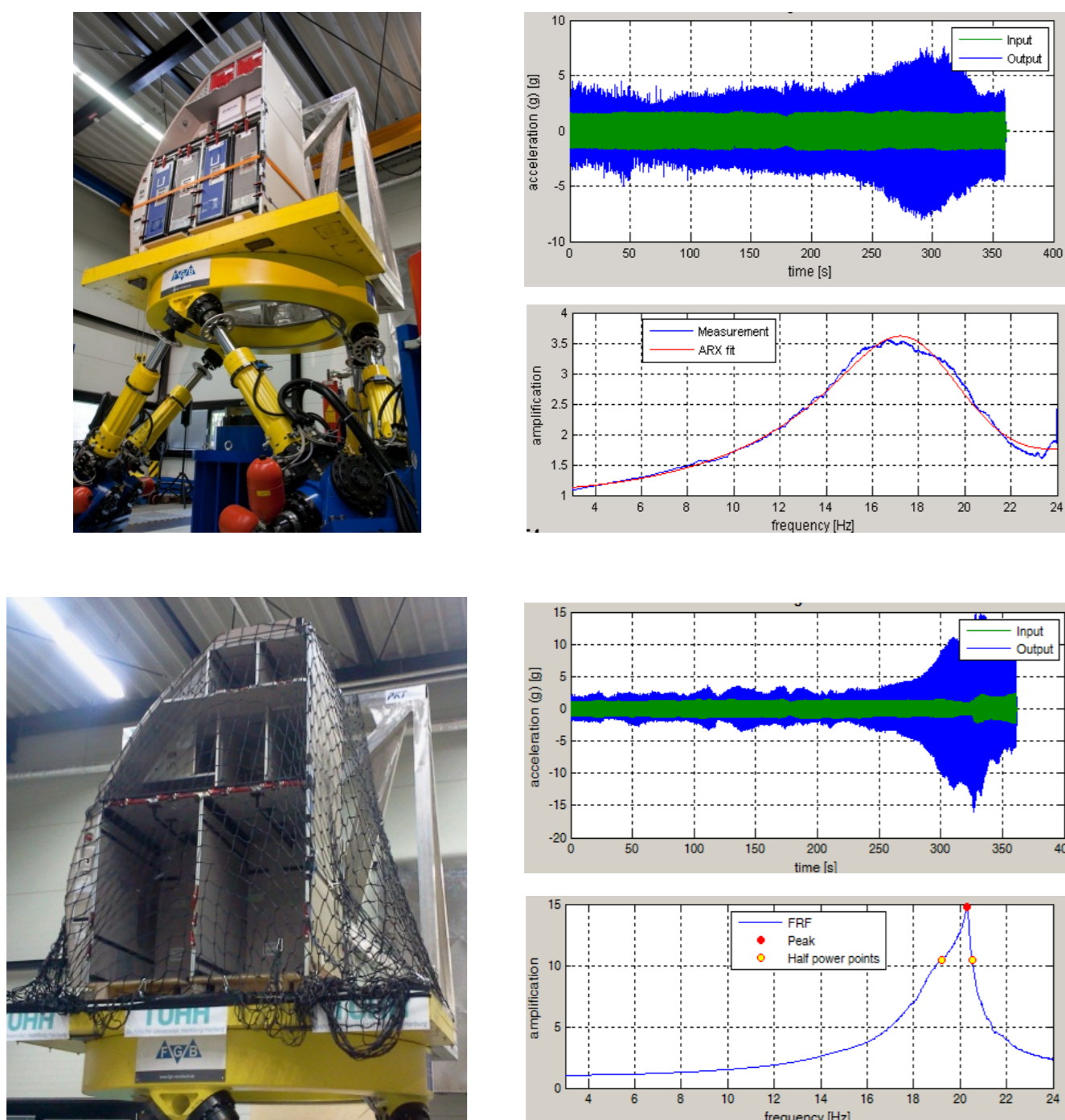
Das Institut PKT forscht unter anderem zum dynamischen Verhalten von Leichtbaustrukturen aus Faserkunststoffverbunden (FKV) mit dem Fokus auf einer anwendungsgerechten Auslegung. Ein starker Fokus liegt auf dem Flugzeugkabineninterieur unter stationärer dynamischer Anregung im subakustischen Bereich.

Einige der Forschungsthemen sind:

- Parameterbestimmung von FKV-Sandwich-Materialien aus dem Flugzeuginterieur
- Transfer in valide Finite-Elemente-Modelle für eine anwendungsgerechte Auslegung
- Kombinatorische Dynamik-Auslegung bei varianten Kabineninterieurmonumenten
- Versuchsplanung mit Bestimmung und Wahl von geeigneten Systemgrenzen und Wahl geeigneter Ersatzsysteme für dynamische Tests



... zu vollständigen Flugzeug-Galleys (Bordküchen)



Hauptforschungsprojekte

- simoUNITS (LuFo IV-4 BMWi)
- FlexGalley (LuFo Hamburg)



Gefördert durch:
Bundesministerium für Wirtschaft und Technologie
aufgrund eines Beschlusses des Deutschen Bundestages

